

# 數據採集/變形/位移監控 雙天線

## M1 II Pro GNSS終端機

根據過去在實際案例中積累的經驗，對M1進行全面升級，推出M1 II Pro工程監測終端產品。延續前代體積小、功能齊全等特點，支持PPP高精度單點定位，適合用於各領域的自動化數據採集、變形監測機械控制、車道與車位級的車輛監控等。



### 優秀的防護性能

採用鋁合金外殼設計，抗2米自由跌落，防護等級達到了IP66。由於採用分離且模組化的內部結構設計，可以確保在車載、航空等惡劣振動工作條件下正常運行。



### 全面的互連方式

擁有藍牙、WiFi、4G等多種數據鏈模組，並可在iOS、Android等平台二次開發。M1 II Pro可獨立完成差分數據下載、高精度坐標解算、數據記錄以及回傳等完整的定位功能。

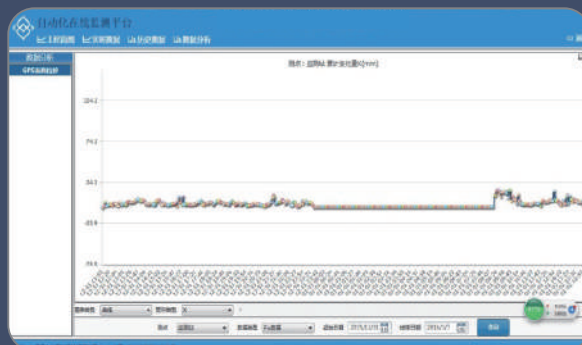
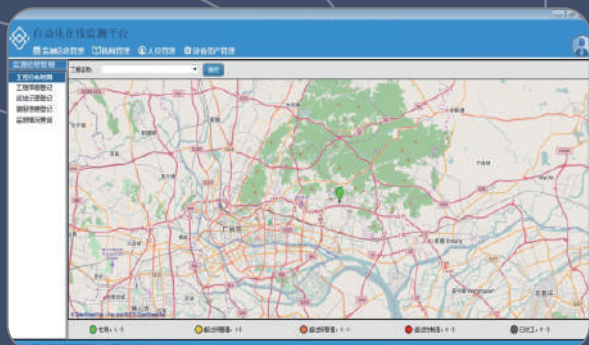


### 多樣化的RTK定位

支持394通道的衛星追蹤，GNSS衛星導航定位。系統信號均可持續跟蹤，同時接受GSM網路、無線電台等不同訊號來源。完整支援RTCM3.2/RTCM+等新建格式。

## 可搭配自動化線上監測軟體平台 (IMS)

自動化線上監測軟體平台，透過無線通訊網絡，在用戶與各種監測設備和訊息發送設備的溝通中架起了一座方便、快捷的橋樑，為用戶提供傳感器數據、傳輸、存儲、處理及發布預警信息等多種服務，是一種雲端服務模式。通過該軟體，用戶可不受時間、地點限制，對監控目標進行實時監控、管理、查看和收發預警信息。自動化線上監測軟體平台支援各種型號GNSS數據、全站儀數據、傳感器數據接入，軟體可應用於滑坡監測、橋樑監測、基坑監測、地鐵監測等各種監測項目。



## M1 II Pro技術參數

技術參數以實際產品為準，如有變更，恕不另行通知

### GNSS性能

通道數	800
接收類型	GPS:L1 C/A,L1C,L1P,L2C,L2P,L5 GLONASS:L1 C/A,L1P,L2 C/A,L2P,L3 BEIDOU:B1,B2,B3,ACEBOC GALILEO:E1,E5a,E5b,ALTBOC,E6 QZSS:L1 C/A,L1C,L2C,L5,LEX RNSS:L5 SBAS:L1,L5
更新速率	10Hz標準 (可選配20~50Hz)
RTK精度	水平: 5mm + 0.5ppm 高程: 10mm + 0.5ppm
重捕獲時間	<1s

### 電源性能

輸入電壓	10V-28V 直流寬壓輸入
------	----------------

### 物理指標

重量	500g
尺寸	150mm*105mm*34mm
工作溫度	-30°C到+65°C
儲存溫度	-40°C到+80°C
防護等級	IP66
防摔等級	抗1.5米跌落 (混凝土硬地)
抗震等級	50Hz, 0.3mm, 5mins

### 系統配置

操作系統	Linux
處理器	AM335X Sitara ARM Cortex-A8
記憶體	512MB內存+4GB儲存
擴充支援	32GB
行動網路	WCDMA LTE 網路通訊模組，相容 GPRS
藍芽	2.1EDR
WLAN	WiFi IEEE 802.11 b/g/n

### I/O介面

D-SUB 26 (右方為選購配件)	RS485/RS232串口 (可編程) USB2.0 DEVICE接口 1PPS輸出接口 EVENT接口 CAN接口 RJ45接口
2 PIN LEMO	主機供電介面 * 1
7 PIN LEMO	資料輸出 * 1
TNC接口	外接GNSS天線*2
SMA1	LTE 天線接口
SMA2	UHF 天線接口
插槽	SIM插槽、TF插槽
指示燈	SAT、RD、WIFI、4G、BT、DIFF、PWR

